

LiFone

Engineered in Germany – www.li-fone.com

Giải pháp liên lạc khẩn cấp (dùng SIM) cho thang máy

Sản phẩm của Công ty TNHH Công Nghệ DOZA và Schneider Steuerungstechnik GmbH

VẤN ĐỀ HIỆN NAY

- Ngày nay, việc di chuyển trong toà nhà bằng thang máy là một phần của cuộc sống hiện đại của hầu hết người dân sinh sống tại các thành phố và đô thị lớn, đó cũng là một điều mà mọi người sử dụng hàng ngày ít khi để đến. Tuy nhiên, luôn có những điều không lường trước vẫn có thể xảy ra – như bị kẹt trong thang máy – nhiều người sẽ không biết cách xử lý thế nào.
- Khi bước vào thang máy, bạn luôn mong muốn một hành trình an toàn và không bị chậm trễ, nhưng điều gì sẽ xảy ra khi bất ngờ có sự cố? Phần lớn chúng ta đều chưa từng bị kẹt trong thang máy, nhưng bạn sẽ làm gì nếu điều đó xảy ra với mình? Một phản ứng thường thấy là sử dụng điện thoại di động, nhưng ngay cả điện thoại di động hiện đại cũng khó nhận được tín hiệu khi bạn bị kẹt giữa thép và bê tông.
- May, tất cả các thang máy đều được trang bị tính năng kêu cứu thông qua điện thoại nội bộ (intercom). Nhưng để xử lý sự cố thang máy, nhân viên trực điện thoại ở đầu dây bên kia cần phải tự tin, bình tĩnh và có năng lực. Và khi thang máy gặp sự cố, họ sẽ là người đầu tiên trả lời các cuộc gọi đó.
- Không may, nếu nhân viên trực điện thoại vắng mặt, những người bị kẹt sẽ hoảng loạn hoặc có thể tội tệ hơn vì không còn cách nào để gọi khẩn cấp cho công ty thang máy hoặc đội cứu hộ.

GIẢI PHÁP

- Điều quan trọng nhất của vấn đề này là kết nối với người bị kẹt trong thang máy và điều đó được truyền qua một thiết bị như điện thoại di động của thang máy. Với họ, điều cần thiết tại thời điểm đó là chúng ta luôn duy trì được liên lạc và đưa ra những lời động viên, đảm bảo (nếu cần) cho tới khi kỹ thuật viên đến hiện trường. Khi mọi người nhận ra được điều đó, trong hầu hết các trường hợp, họ sẽ yên tâm và giữ được bình tĩnh.
- Tại CHLB Đức, các vấn đề về liên lạc khẩn cấp đã được Luật hoá và quy định rõ ràng. Pháp lệnh về Sức Khỏe và An Toàn Công nghiệp (BetrSichV) yêu cầu tại Mục 24 (2) (Phụ lục 1, Mục 4.1) đã quy định rằng những người sử dụng hệ thống thang máy phải yêu cầu giám sát phải lắp đặt hệ thống thông tin liên lạc hai chiều hiệu quả trước ngày 31 tháng 12 năm 2020, qua đó dịch vụ liên lạc khẩn cấp phải hoạt động tại mọi thời điểm khi có sự cố. Nếu không tuân thủ có thể dẫn đến việc hệ thống thang máy bị dừng hoạt động.

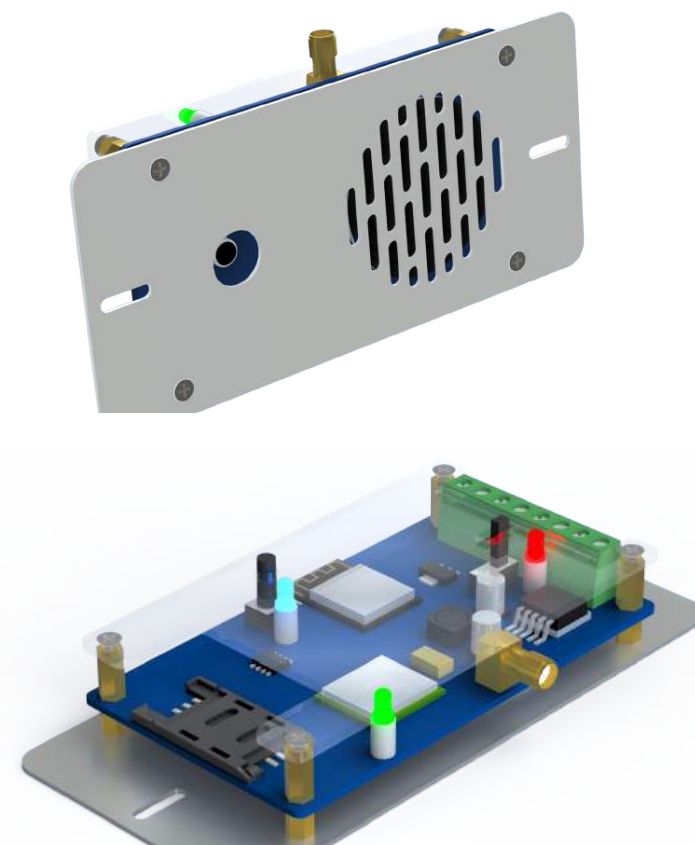
TẠI SAO LÀ LIFONE?

- Đây là cũng một trong những vấn đề mà rất nhiều chiếc thang máy tại Việt Nam thường xuyên gặp phải, nhất là đối với những hộ gia đình sử dụng thang máy riêng biệt thì việc liên lạc thông tin với bên ngoài khi có sự cố cũng có nhiều rủi ro hơn như: quên không mang điện thoại vào thang máy, không có sóng trong cabin thang máy, không có ai ở nhà để liên hệ trợ giúp, ...
- LiFone là sản phẩm hợp tác đầu tiên giữa Công ty DOZA (Việt Nam) và Hãng Schneider Steuerungstechnik GmbH (CHLB Đức). Là một giải pháp lý tưởng, trang bị cần thiết nhằm cung cấp sự an toàn cao hơn cho mọi thang máy trên thị trường.



THIẾT KẾ LIFONE

- Kích thước (130x60x20mm) nhỏ gọn, dễ dàng lắp đặt trong COP thang máy
- Lớp vỏ bằng hợp kim nhôm, bền bỉ
- Ăng-ten khuếch đại 12dbi đảm bảo thu phát sóng khỏe và ổn định.
- Giao tiếp qua Mobile App tiện dụng và tiết kiệm thời gian.



ƯU ĐIỂM NỔI BẬT



TÍNH NĂNG NỔI BẬT LIFONE

Lifone Cài đặt tối đa 5 số điện thoại di động, gửi tin nhắn sự cố

Lifone Đảm bảo riêng tư: Chặn cuộc gọi spam, quảng cáo

Lifone Thông báo số dư tài khoản di động hàng tháng

Lifone Có cảnh báo sớm các lỗi: sóng di động, nguồn ắc quy, ...

Lifone Dễ dàng kết nối bằng ứng dụng di động LiConnect

LỢI ÍCH KHI SỬ DỤNG LIFONE

| Với người sử dụng thang máy | Với đơn vị cung cấp thang máy |
|--|--|
| Giảm bớt sự lo lắng cho người bị kẹt/ nhốt trong thang máy | LiFone phù hợp với nhiều các thương hiệu thang máy khác nhau |
| Đặc biệt với thang máy gia đình, chúng ta sẽ yên tâm hơn khi người già hoặc trẻ nhỏ sử dụng thang máy | Nâng cao an toàn sử dụng thang máy cho khách hàng |
| Giúp người dùng liên hệ ngay được với kỹ thuật viên khi thang bị sự cố bất thường | Tạo sự khác biệt với các thang máy tiêu chuẩn thông thường |
| Không mất phí duy trì hàng tháng, tối ưu hoạt động liên tục như SIM điện thoại di động | Hỗ trợ quản lý, theo dõi thông tin bảo trì thang máy |
| Liên lạc đa dạng với 5 đối tượng khác nhau như: kỹ thuật thang máy, an ninh, người thân trong gia đình,... | Hỗ trợ kỹ thuật liên hệ và xử lý nhanh chóng với thang máy sự cố. Tiết kiệm thời gian và giảm thiểu thiệt hại. |

TRÂN TRỌNG CẢM ƠN

CÔNG TY TNHH CÔNG NGHỆ DOZA

Liên hệ: 0976 559 030

Website: www.li-fone.com | www.dozatech.com